

OCHRANA DÝCHACÍCH CEST



FFP1



CE
EN149

Ochranný Faktor x4



Cementový prach, mouka, uhlíčitán vápenatý (křída), grafit, bavlna, beton ...*

FFP2



CE
EN149

Ochranný Faktor x10



Měkké dřevo bez zpracování, broušení, řezání, svařování, frézování, uhlí, skelná vlákna, minerální, práškové pesticidy ...*

FFP3



CE
EN149

Ochranný Faktor x20



Azbesta (bez manipulace), práškové pesticidy, biologické a farmaceutické prášky, ošetřené dřevo, tvrdé dřevo (exotické), chrom, vápník, olovo ...*

POUŽITÍ

LÁTKY

PREMIUM

EVOLUTION

ESSENTIAL

SPIDER MASK M1200SM SPIDER MASK M1200SMW

SPIDER MASK M1300SM M1300V / M2FP3V



Chrání před zápachem



M1100VB



D



X1



X10

M1200VB



D



D



M1200VP



X1



X10



X1



X10

Chrání před zápachem

M1300VB



D



X1



X10

M1300VP



D



X1



X10

M1100V



D



X10

M1200V



D



X10

M1300V2



D



X10



X2

M1100



D



X20

M3FP1



X3

M1200



D



X20

M3FP2



X3

D Dobrovolný test dle normy EN149:2001 za použití dolomitového prachu

*Výše uvedený seznam je pouze orientační a není právně závazný a tak nezavazuje DELTA PLUS k zodpovědnosti.



PPE, DESIGNER & MANUFACTURER

DELTA PLUS
BODYGUARD PROVIDER™

SPIDER MASK

JEDINEČNÁ, **eko**LOGICKÁ, **eko**NOMICKÁ

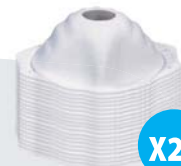
PREMIUM



KIT=



+



X20



M1300V - M1300V2

PREMIUM



EVOLUTION

[NEW]



ZNAČENÍ

V: ventil poskytuje větší komfort, usnadňuje dýchání, snižuje koncentraci CO2 a snižuje teplotu a vlhkost uvnitř masky.

P: horizontální skládání.
B: vertikální skládání.

FFP2: Úroveň ochrany poskytované maskou, v závislosti na filtračních vlastnostech filtru

Filtering Facepiece Particles = celobličeťová tvarovaná maska s filtrační částí

Číslo laboratoře kontroly jakosti.

Norma



W: Ochrana proti zápachu.

NR: jednorázové použití. Respirátor nesmí být používán déle než 8 hodin.

D: Dobrovolný test dle normy EN149:2001 za použití dolomitového prachu, zaručuje lepší odolnost proti ucpání, větší pohodlí a delší životnost.

Instrukce k používání a skladování.

